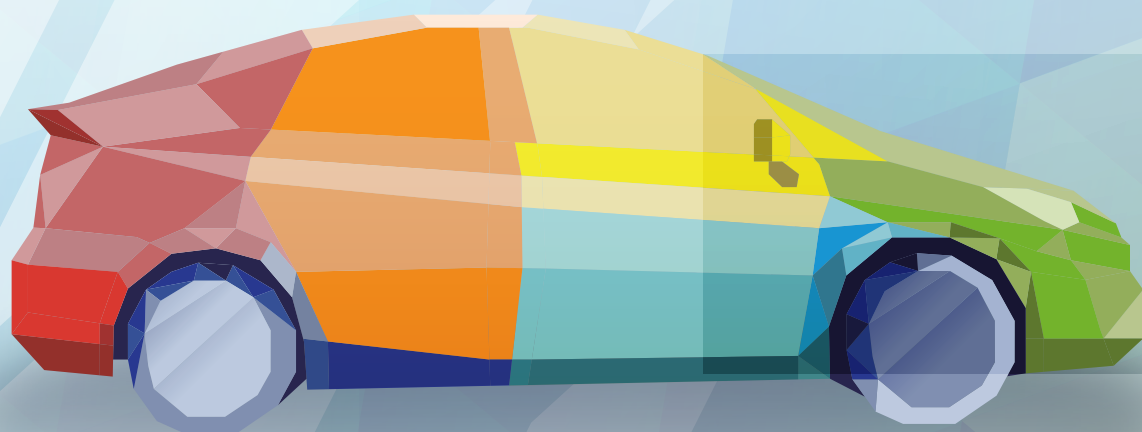


Towards Innovation

# 教習機器

総合カタログ



交通教育機器のクリエイター

 株式会社 **ショージ**

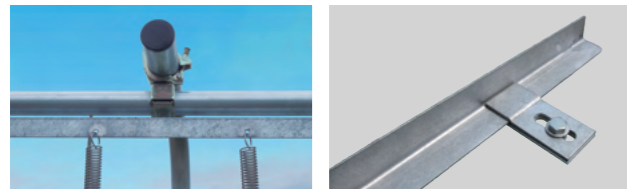


風や衝撃に強く、  
メンテナンス簡単な引っ張り式  
長期にわたって美しく整列できます

# 立体障害物

## 専用の取付金具で美しい整列を実現

上部は支柱と横バーの固定に自在クランプを使用し、下部はLアングルの固定に専用の調整金具を使用していますので、本体の調整やポールへの整列が行えます。



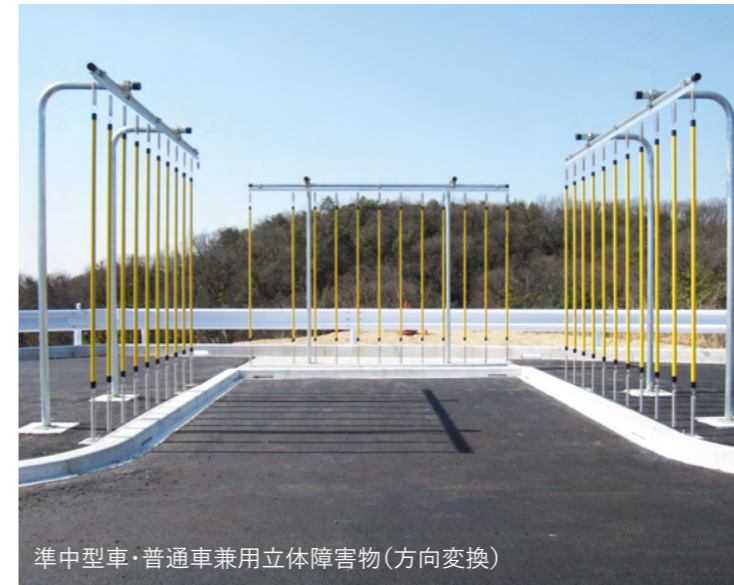
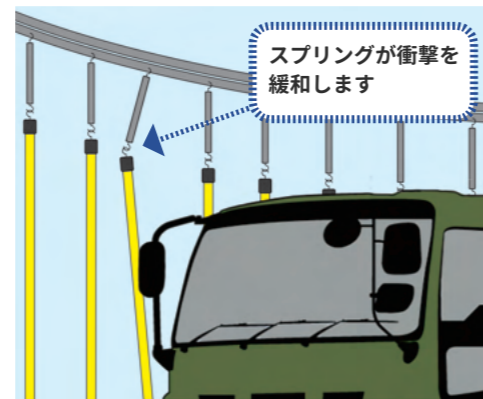
## メンテナンスも簡単におこなえます

一度組み立ててしまえば、ポールおよびスプリングの交換は、はずして引っ掛けるだけなので、とても簡単です。  
※吊下げ式の場合、ポールおよびスプリングの交換は、組み立て時と同様に1本ずつの調整が必要となります。



## 風、衝撃を逃がす引張りスプリング

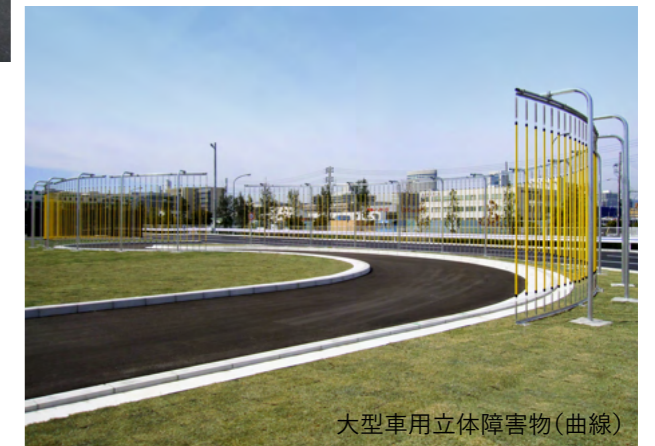
上下または上下のいずれかに引張りスプリングを使用することにより、車両がポールに当たった時の衝撃を緩和します。力の強いスプリングを採用しているため、突風が吹いた際などでも、車両と接触する恐れが少なく、安心です。



準中型車・普通車兼用立体障害物(方向変換)



普通車用立体障害物(屈折)



大型車用立体障害物(曲線)

普通車から大型車、  
可動式立体障害物まで、幅広く  
現在のご利用環境に応じた  
ご提案をいたします。



路端停止障害物



路端停止障害物



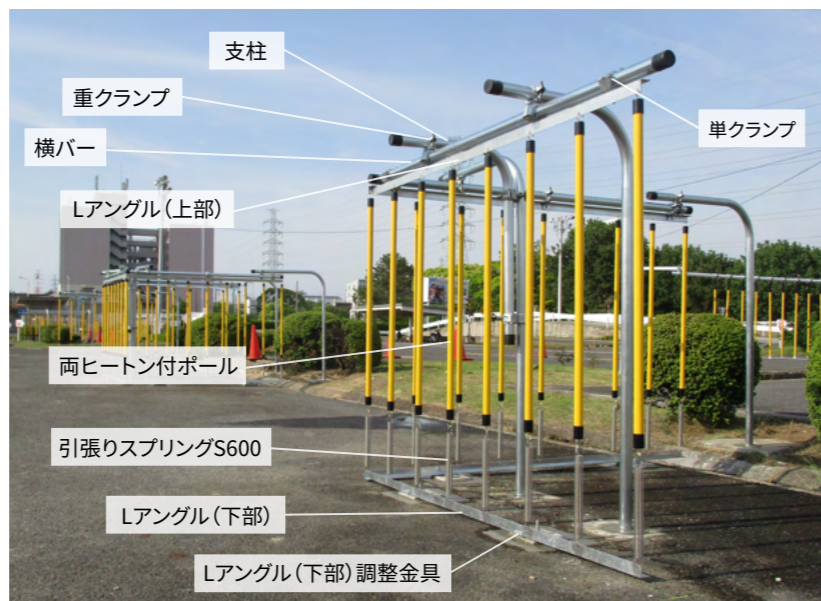
可動式障害物(レール式)



車高感覚障害物

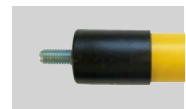
# 構成部品

部品のみの発注も承ります。  
必要に応じて、部材のサイズ、  
数量などの算出もいたします。



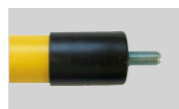
## 両ヒートン付ポール

長さ/1,050mm、1,800mm、1,950mm、2,600mm  
外径/約30φ  
仕様/亜鉛メッキ薄肉鋼管にPE(ポリエチレン)  
被膜(黄色) 両端PE黒色キャップ付



## 片ネジ付ポール

長さ/1,050mm、1,200mm  
外径/約30φ  
仕様/亜鉛メッキ薄肉鋼管にPE(ポリエチレン)  
被膜(黄色) 両端PE白色および黒色  
キャップ付



## 片ネジ片ヒートン付ポール

長さ/3,000mm  
外径/約30φ  
仕様/亜鉛メッキ薄肉鋼管にPE(ポリエチレン)  
被膜(黄色) 両端PE黒色キャップ付

※ポールの長さは変更可能(別注)です。



S600



S280

## 引張りスプリング

**S600**  
仕様/ステンレス製  
サイズ/2.5φ×30φ×長さ150mm

**S280**  
仕様/ステンレス製  
サイズ/2.5φ×30φ×長さ70mm



## 取付調整金具

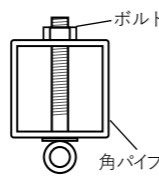
(単クランプ+ボルトナット)  
上部Lアングルの取付固定に使用。  
片ネジ付ポールの調整金具としても使用できます。

仕様/亜鉛メッキ  
取付可能サイズ/42.7~48.6φ



## スプリングジョイント

仕様/環境対応型ジオメット処理後、  
EPDMゴムコーティング  
サイズ/4φ×34φ×長さ95mm



## ハンガーボルト

吊り下げ式から引張り式に変更  
できます。

仕様/ステンレス製



## 支柱

	サイズ			仕様
	支柱径	高さ	腕長	
普通車	48.6φ	× 2,100	× 750	亜鉛メッキ鋼管 2.3mm厚 PE黒色キャップ付
準中型車	60.5φ	× 3,050	× 750	
中型車	60.5φ	× 3,100	× 750	
大型車	76.3φ	× 4,250	× 750	

※高さおよび腕長は変更可能(別注)です。

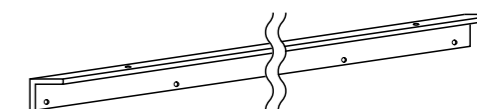


## 横バー

長さ/最大6m迄  
仕様/48.6φ×2.3mm厚 亜鉛メッキ鋼管 両端PE黒色キャップ付  
※支柱、横バーの取付には重クランプを使用してください。

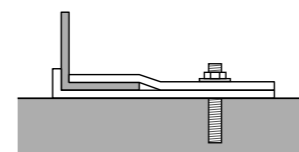
## Lアングル(上部)

長さ/最大5.5m迄  
仕様/40×40×3mm厚 メッキアングル



## Lアングル(下部)

長さ/最大5.5m迄  
仕様/40×40×3mm厚 メッキアングル  
※固定にはLアングル(下部)調整金具を使用してください。



## Lアングル(下部)調整金具(一組)

専用の取付金具でLアングル(下部)を挟み込むことで、  
前後左右の調整、固定が簡単に行えます。

仕様/亜鉛メッキ



## 重クランプ

支柱・横バーの取付に使用します。

取付可能サイズ	仕様
42.7~48.6φ × 42.7~48.6φ	亜鉛メッキ
42.7~48.6φ × 60.5φ	クロームメッキ
42.7~48.6φ × 76.3φ	クロームメッキ
42.7~48.6φ × 50角	クロームメッキ

高輝度、省エネ、長寿命と、メリット  
豊富なLED式灯器  
見た目もすっきりコンパクトです

# 交通信号機



## LED式灯器



**車両用灯器**  
(レンズ径250mmφ)

本体寸法/W1050×H370×D125  
材質/ステンレス  
重量/約10kg  
消費電力/G6W Y8W R7.3W



**矢印灯器**  
(レンズ径250mmφ)

本体寸法/W323×H370×D125  
材質/ステンレス  
重量/約5kg  
消費電力/4.5W



**歩行者用灯器**

本体寸法/W360×H708×D200  
材質/ステンレス  
重量/約10.5kg  
消費電力/G5.2W R8W

## 信号制御器

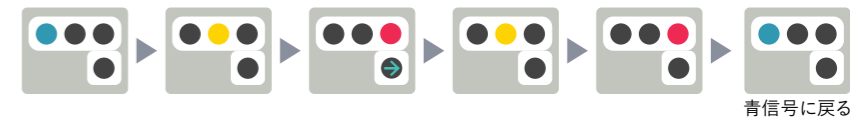


**信号制御器 TS-501C**

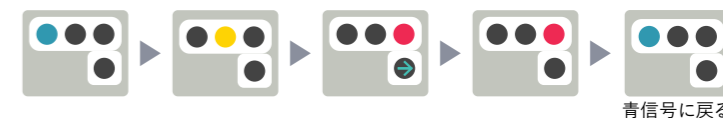
本体寸法/W400×H500×D200  
重量/約19kg  
消費電力/4W  
入力電源/AC100V  
取付方法/自在バンド式  
機能/車両用、矢印、歩行者用信号機能、点滅信号機能

- 車両、矢印、歩行者信号に対応しています
- 点滅信号機能を装備しています
- 矢印信号は2種類の点灯パターンから選べます

**パターン①** 矢印灯器点灯後に再度黄色が点灯されます



**パターン②** 矢印灯器点灯後すぐに赤色が点灯されます



- 異常時に自己診断機能を備えた、故障の少ない安心設計

※何らかの異常（雷など）で内部の数値がおかしくなった場合、次回の立ち上げ時に初期状態に戻ります。



# 自動二輪教習機器

## 時間測定器



### STW-2000Sa (屋外用)

本体外寸／W500×H400×D250  
文字／高輝度赤色LED・文字高120mm  
タイマー／99秒以内・自由設定可



### STW-2000a (屋内用)

本体外寸／W225×H135×D245  
文字／高輝度赤色LED・文字高26mm  
タイマー／99秒以内・自由設定可、テストボタン(入、出、リセット)付

- 太陽光に負けない高輝度大型LED表示器を採用
- フット式センサー、光電センサーどちらでも使用可能
- 便利な2リセット方式で、効率的な教習が行えます

## 2リセット方式

測定結果の表示をタイマーとセンサーの両方でリセットすることができます

**基本設定** スタートのセンサーで計測を開始、ゴールのセンサーで計測をストップします。



**1リセット** あらかじめタイマーをセット。設定時間を経過することで、リセットされます。

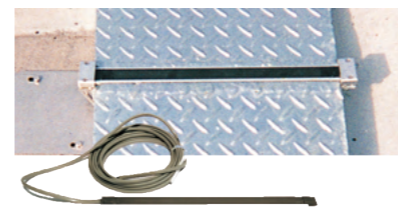
**2リセット** 後発車がスタートセンサーを通過すると、リセットされてあなたに計測を開始します。

例えばこんな場面でスムーズで効率的な教習が行えます



※ただし、先発車の走行が終わるまでは待機するなど、安全に配慮し教習を行ってください。

## 直線狭路台・フットセンサー



**フットセンサー付直線狭路台**  
センサーは溝内に収納。負荷をかけない設計で長持ちします。車両感知を光電センサー仕様にすることもできます。鉄製(7連結)。



**コンクリート製直線狭路台乗降部鉄枠**  
■フットセンサー取付溝付  
■コンクリート注入、左官仕上げ用

## 波状路台・フットセンサー



**フットセンサー付波状路台**  
センサーは溝内に収納。負荷をかけない設計で長持ちします。車両感知を光電センサー仕様にすることもできます。



**波状路台**  
■アルミダイカスト製  
■アンカーボルト固定式

## スラローム用光電センサー



**コーン収納型反射式光電センサー**



**光電センサー**

## 速度測定器



### STB-2000Sa (屋外用)

本体外寸／W500×H400×D250  
文字／高輝度赤色LED・文字高120mm  
タイマー／99秒以内・自由設定可  
速度／時速99.9kmまで測定可

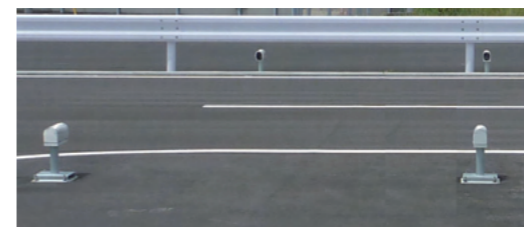


### STB-2000a (屋内用)

本体外寸／W225×H135×D245  
文字／高輝度赤色LED・文字高26mm  
タイマー／99秒以内・自由設定可、テストボタン(入、出、リセット)付  
速度／時速99.9kmまで測定可

- 高速応答光電センサー使用
- センサー間2mの通過時間を計り、瞬時に速度を表示
- 便利な2リセット方式なので、スムーズで効率的
- 高輝度大型LED表示機で、外でも見やすい測定器です

## 車両感知には光電センサー2タイプから選べます



**ハウジング収納タイプ**  
投光部:固定ハウジング収納 受光部:固定ハウジング収納



**ハウジング収納+コーン収納タイプ**  
投光部:固定ハウジング収納 受光部:コーン収納



# ウレタンバリア

## 衝撃緩衝材

衝撃吸収に効果を発揮  
もしもに備えて  
安心・安全な教習を



### 高い防水性・防カビ性

トラックの幌や野外シート、鞆などに使われている、ポリエステル帆布を使用しています。

表面材/DHエステル帆布(ポリエステル帆布)  
中材/エバーライト(軟質ウレタンフォーム)  
色彩/グリーン



### 固定方法は2種類

ロープ(左)またはベルト(右)固定が選べます。ロープ固定の場合ですと、コンクリート壁へのビス止めも可能です。

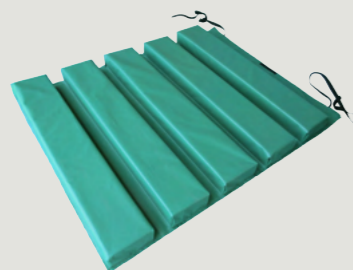
サイズ/H1,000×W2,000×D200  
H1,000×W2,000×D400  
H1,200×W2,000×D200  
H1,200×W2,000×D400  
※上記サイズ以外についても特注作製いたします



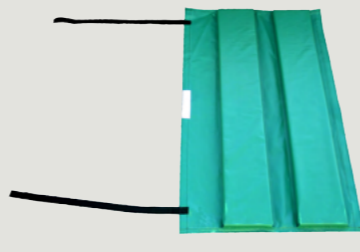
### 特注サイズも可能

丸柱、角柱など各種サイズに応じて製作いたします。

### 新巻き付けAタイプ 電柱など250φ以上の柱に適しています



### 新巻き付けBタイプ 細い支柱など幅250mmまで使用可能



# その他教習コース設備機器



### ラバーコーン

仕様/反射式、無反射式  
サイズ/H450、H700



### ゼブラポール

仕様/ABS樹脂ポール(赤キャップ付)  
サイズ/54φ×H1,000、H1,200、H1,500  
ポリエチレン台(別売) ※砂、砂利を注入して使用



### ゼッケン

・メッシュタイプ  
・色、文字などご相談ください



### 道路標識

標識板/アルミ製、メラミン焼付または全反射、バンド止め金具  
支柱/60.5φ×3,000~3,500mm、静電粉体塗装仕上げ



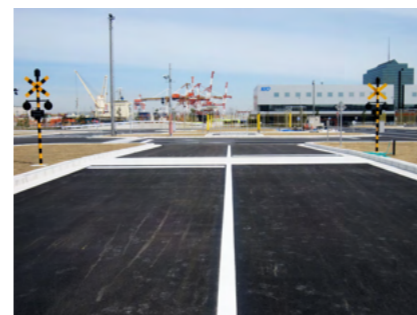
### 発着点標識

アルミ板/400φ×1面 支柱/48.6φ×1,500mm  
台座(鉄製)/12mm厚×400φ



### コース案内

角型両面表示タイプ(写真左)  
アルミ板/350×600mm×2面 支柱/60.5φ×2,000mm  
※上記以外のサイズについても特注作製いたします



### 踏切警報器

踏切警報器本体/2台組(制御器なし)  
踏切制御器/1台



### カーブミラー

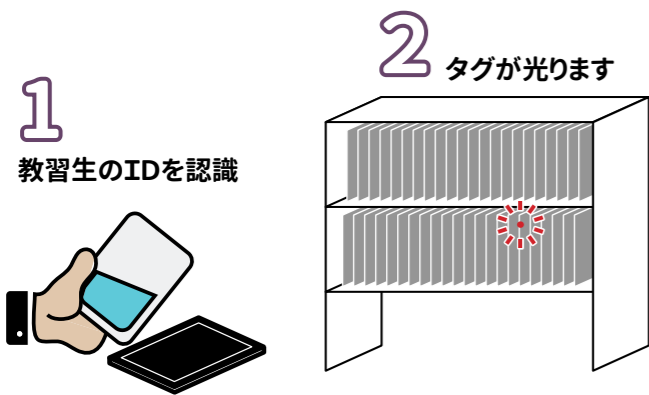
カーブミラー丸形  
サイズ/600φ・800φ・1,000φ  
仕様/アクリルまたはステンレス製

カーブミラー角形  
サイズ/600×800mm  
仕様/アクリルまたはステンレス製

支柱  
長さ/76.3φ×4,000mm  
89.1φ×4,400mm



教習原簿管理システム  
**楽**ラックシステム  
 教習原簿管理システム



必要なフォルダがすぐに取り出せる  
**楽**ラック原簿管理

RFID (Radio Frequency Identification) とは、電波を用いて非接触で人や物の個々の情報を簡単に識別できる技術です。「楽ラックシステム」は RFID を利用し、教習生の ID を認識すると、教習台帳フォルダに取り付けた LED タグが発光し、保管位置がわかる仕組みになっています。

**パソコン管理で安心**

制御パソコンで原簿の持ち出し日時を管理。原簿紛失事故を回避できます。



**コスト軽減**

LED 点灯タグは約 1 万回のデータ書き換えが可能です。面倒な電池交換やバッテリー充電の必要がありません。



**故障が少ない**

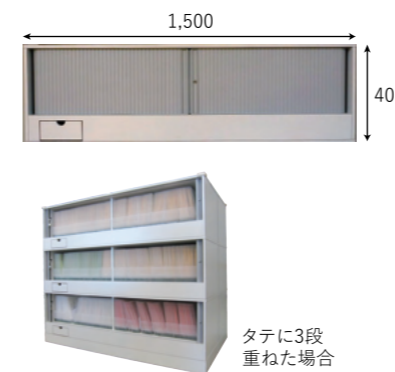
従来の原簿検索機のようなメカ的機構ではありませんので、検索機本体やフォルダが摩滅により損傷することがありません。

**豊富な検索方法**

ICカードをはじめ、スマートフォン（アンドロイド）、磁気カード、バーコード、テンキー（番号打ち）でも検索が可能です。



**KR-I【ヨコ型タイプ】**  
 シンプルなデザイン  
 重ねて配置することができます



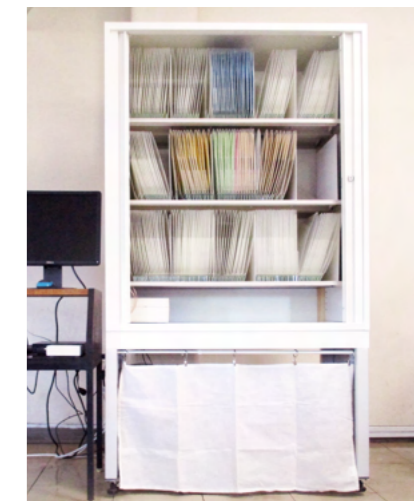
サイズ W1,500×H400×D450  
 収納数 200枚/段  
 ■カギ付サイドシャッター  
 ※写真の土台は別注品です。



**KR-II【タテ型タイプ】**  
 省スペースに最適  
 大容量タイプ



サイズ W900×H2,160×D450  
 収納数 660枚/台  
 ■扉がサイドに収納。カギ付。



**KR-III【ハーフ型タイプ】**  
 設置も簡単な小ラック  
 オフィスと一体化するデザイン



サイズ W900×H1,160×D450  
 収納数 350枚/台  
 ■カギ付サイドシャッター  
 ※写真の土台は別注品です。



# 運転技能自動評価システム

Driver's Doctor  
Objet

Objetは、3つのモーションセンサとGPS情報を活用し、  
運転者の確認行動・減速行動・車速や位置情報を計測します。

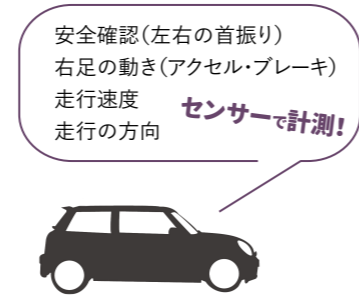
## 1 ドライバーに装着



## 2 車に設置

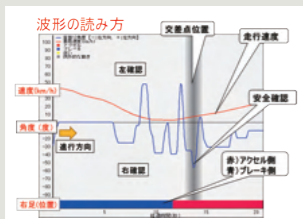


## 3 実際に運転します



計測結果を客観的に評価

複雑な操作はありません



自動解析により、  
A~Eの5段階で評価

- ドライバーの運転を「客観的」に評価・グラフ化します。
- 使いやすさとわかりやすさを追求したソフトウェアです。
- ドライバーに「気づき」をうながす安全運転講習が行えます。
- 車両改造の必要はありません。車両に応じた調整も不要です。

さまざまな  
ところで採用  
されています

- 交通教育機関(教習所・交通教育センター)での運転免許既得者教育
- 企業内の社員研修
- 高齢運転者講習
- ドライビングコンテスト

## 蘇生法教育人体モデル



ヤガミ  
JAMY-DSP

蘇生法教育人体モデル JAMY IV DSP(ヤガミ製)



一方向弁付き  
キューマスク(ヤガミ製)

## 視力計



## 視聴覚ソフト



## 視聴覚ソフト各種(テクニカAV製)

- DVDまたはデジタル映像。
- 買取プラン、レンタルプランから選ぶことができます。



## 証明写真システム



## “写真屋さんセット”Ⅲα(日本通信製)

- プリンタ表示部を10インチサイズに変更し、画面が見やすくなりました。
- スイッチ1つ入れるだけでシステムが立ち上がります。
- パソコンを使用しないので、操作がとても簡単です。

写真データを無線で送信  
高速プリント18秒

## 初心者マーク



## 後部吸盤タイプ

- 吸盤タイプ1枚
- マグネットタイプ1枚
- 祝袋またはのし袋入り

## マグネットタイプ

- マグネットタイプ2枚
- 祝袋またはのし袋入り

500組以上のご注文で、祝袋  
またはのし袋に校所名を印刷  
いたします。

## トートバック



- 校所名を印刷して、オリジナルのトートバックが作れます
- バックの色、デザインなど豊富な種類からお選びいただけます

## 高齢者マーク



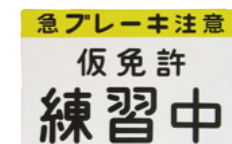
## 後部吸盤タイプ

- 吸盤タイプ1枚
- マグネットタイプ1枚
- ピニール袋入り

## マグネットタイプ

- マグネットタイプ2枚
- ピニール袋入り

## 仮免許練習中表示板



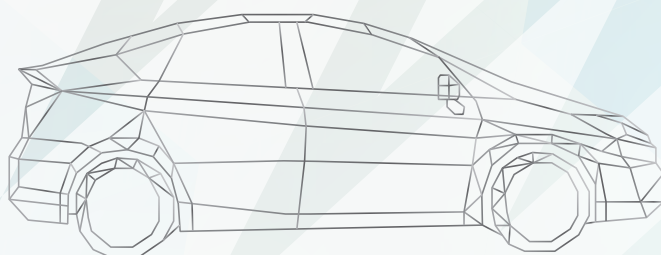
- 塩ビ製またはアルミ製
- 各種対応いたします



革新に向かって。

# 教習機器

Towards Innovation



※当カタログの仕様は予告なしに変更することがあります。  
※各商品を詳しく紹介した専門のカタログや資料もご用意しております。詳しくは当社へおたずねください。  
※当カタログに掲載していない商品のご用意もございます。詳しくは当社へおたずねください。

交通教育機器のクリエイター



〒570-0043 大阪府守口市南寺方東通2-16-9  
TEL:06-6997-5548(代) FAX:06-6997-0280

ショージ 教習 検索 <http://www.k-syoji.com>